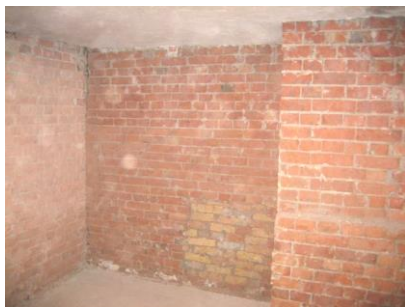
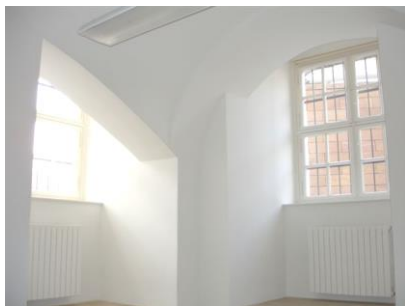


PENETRÁT TERMÉKISMERTETŐ



PENETRÁT vízzáró bevonatok

→ Kapilláris tömítő vízzáró habarcs (PENETRÁT)

A PENETRÁT VÍZZÁRÓ HABARCS sajátossága, hogy a szerkezetbe hatolva, mintegy 5-10 cm mélységig a kapillárisokban kikristályosodik, majd nedvességgel reakcióba lépve térfogatát növeli, beduzzad, így a nedvesség képtelen megjelenni a felületen.

(Repedésmentes felületen 3 rétegben víznyomás felvételére is alkalmas)

-
1. Talajnedvesség-, talajvíznyomás-, csapadékvíz elleni szigetelések, valamint hő- és hangszigetelések.
 2. Mérnöki tevékenység, szaktanácsadás, műszaki ellenőrzés, tervezés, árajánlat készítés.
 3. Speciális szigetelőanyag kereskedelem (Chem, Penetrát, Renovex, Wet-Save).



Iroda: 1026 Budapest, Szilágyi Erzsébet fasor 121. I./22.

Mobil: 06-20-489-8694

e-mail: mehesrenoszig@gmail.com

www.mehesrenoszig.hu

Tanácsadás - diagnosztika - szakértés - tervezés - kivitelezés - értékesítés

Nagyon fontos tudni, hogy a vízzárás nem azt jelenti, hogy a páradiffúzió is megszűnik, tehát a víz bejutásának meggátolása mellett biztosítani tudjuk a fal kiszáradását a felületen keresztül.

A falazat további nedvesedését megakadályozó technológiák alkalmazása után a falazat nem szárad ki azonnal! A falazat kiszáradása a felületen keresztül zajlik le, úgy, hogy a falban lévő nedvesség a fal felületén pára formájában távozik. A páravándorlás során a vízben oldott sók a felületen rakódnak le, kikristályosodás történik meg. Ha ezek a sókristályok újfent nedvességet kapnak, térfogatuk megnő, képesek szétfeszíteni a szerkezetet vagy a felületen lévő vakolatot. A járulékos munkák ezekre a problémákra adnak megoldást!

→ Felülettisztítás az eljárás legfontosabb eleme!!!

Vésőgép segítségével eltávolítjuk a falszerkezet külső, sószenyezett rétegét, valamint biztosítjuk a PENETRÁT vízzáró bevonat és a többi réteg biztos tapadását a felületen. **Gipsz nem maradhat a felületen!** A falazat fugáit is ki kell mélyíteni, azért, hogy a bevonatok mélyebben lépjenek kapcsolatba a szerkezettel.

→ A felhasználás leírása:

Az PENETRÁT koncentrátum formájában áll rendelkezésünkre 1,5 kilogrammos vödörös kiserelésben.

Száraz keverőgépbe 50 kg cementet és 1,5 kg koncentrátumot teszünk és a PENETRÁT KONCENTRÁTUMOT SZÁRAZON elegyítjük kb. 1-2 percig

→ A száraz keveréket a cementes zsákba visszatöltjük és ráírunk egy nagy „B” betűt, hogy tudjuk, hogy a zsákban már bekevert anyag van. Csak annyi PENETRÁTOT keverünk be, amennyit egy-két nap alatt fel tudunk használni, mert az anyag a levegőben lévő magas páratartalom esetén reakcióba léphet a cementtel.

→ Felhordás előtt a falazatot teljes mértékben át kell nedvesíteni, hogy a falszerkezet a vizet kapilláris úton szívja magába, ez a kapilláris szívás fog segíteni a PENETRÁTNAK mélyen behatolni a szerkezetbe

→ A keveréket vízzel keverőszár vagy keverőgép segítségével gúz sűrűségűre keverjük, majd pár perces pihentetés után újra átkeverjük, egy gélesedési folyamat indul be, amit könnyen észre fogunk venni. Az így elkészített könnyen kenhető anyagot meszelővel hordjuk fel a szerkezetre, úgy hogy teljes felületen biztosítjuk a homogén bevonatot.

→ A második és harmadik réteg anyaga abban különbözik az első rétegtől, hogy a keverék minden 50 kg-jához 25 kg mosott homokot adunk, majd ugyancsak meszelővel hordjuk a felületre. A keverékkel a repedéseket, mélyebb fugákat a felületi felhordás előtt kijavítjuk.

→ A rétegek felhordása között 24 órának kell eltelnie és minden réteg felhordása előtt a felületet újra és újra **BE KELL NEDVESÍTENI!**

→ Az elkészült felületet nedvesen kell tartani legalább 3-4 napig

-
1. Talajnedvesség-, talajvíznyomás-, csapadékvíz elleni szigetelések, valamint hő- és hangszigetelések.
 2. Mérnöki tevékenység, szaktanácsadás, műszaki ellenőrzés, tervezés, árajánlat készítés.
 3. Speciális szigetelőanyag kereskedelem (Chem, Penetrát, Renovex, Wet-Save).



Iroda: 1026 Budapest, Szilágyi Erzsébet fasor 121. I./22.

Mobil: 06-20-489-8694

e-mail: mehesrenoszig@gmail.com

www.mehesrenoszig.hu

Tanácsadás - diagnosztika - szakértés - tervezés - kivitelezés - értékesítés

Nagyon lényeges, hogy megértsük: a PENETRÁT nem a felületen szigetel, hanem a szerkezeten belül, ezért fontos biztosítani a falazat letisztításával a felületen keresztül a behatolás lehetőségét. A PENETRÁT szigetelő hatása, azaz a kikristályosodás kb. 5-6 hétig tart, ekkor már akár a felületről le is verhetnénk a felhordott réteget, mivel a szigetelő hatás a szerkezetben érvényesül.

Anyagszükséglet:

- **7 dkg PENETRÁT koncentrátumot tartalmazó anyag/ m²**
- **réteg vastagsága kb. 2 mm lesz**
- **behatolás mélysége kb. 15 cm.**

A második és a harmadik réteg anyaga bekevert, szárazhabarcs kivitelben is megvásárolható nálunk!

Amire vigyázni kell:

- Az anyagmennyiség körültekintő kezelésére (pontos adagolás, gazdaságos bedolgozás, ne hagyjuk a munkaterületen őrizetlenül).
- A szigetelendő falazat felületi tisztasága alapkövetelmény, ha úgy ítéljük meg, hogy az nem megfelelő, a PENETRÁTOT ne hordjuk fel!
- **Száraz felületre felhordani TILOS**
- A felhordás minden rétege homogén legyen
- Utókezelést folyamatosan biztosítani kell
- Bőrre, szembe ne kerüljön, használjuk a védőeszközöket.

Forgalmazza:

Méhes Renoszig Kft.

Iroda: 1026 Budapest, Szilágyi E. fasor 121.

Telefon/fax: 0620/489-8694

Honlap: www.mehesrenoszig.hu

E-mail: mehesrenoszig@gmail.com,

Raktár: 1033 Bp. Szőlőkert köz. 9.